



7 familles talentueuses

But du jeu

Reconstituer le plus grand nombre de famille.



dès 4 ans



2 à 4 joueurs



10 à 20 min

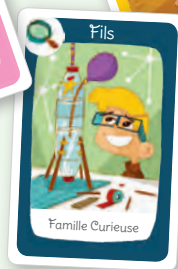
Objectif pédagogique

Découvrir et reconnaître des talents et qualités.

CONTENU

28 cartes
représentant
7 familles :

- Sportive
- Généreuse
- Intrépide
- Curieuse
- Artiste
- Espiègle
- Responsable



Préparation du jeu

- 1 Distribuer cinq cartes à chaque joueur.
- 2 Faire une pioche avec le reste des cartes.
- 3 Nommer chaque famille et repérer le pictogramme associé (les plus jeunes peuvent s'aider de la couleur). Inviter chaque joueur à classer ses cartes par famille et à former une main, sans la montrer aux autres. Expliquer qu'une famille est complète quand elle est composée d'un père, d'une mère, d'un fils et d'une fille.



Sportive



Généreuse



Jnrépide



Curieuse



Artiste



Espiegle



Responsable

Déroulement de la partie

Le plus jeune joueur commence. Il demande une carte au joueur de son choix, de façon à compléter une famille qu'il a déjà en main (il ne peut pas demander une carte d'une famille dont il ne possède aucun membre).

Par exemple : « Dans la famille généreuse, je demande le père. »

- Si le joueur interrogé **a la carte demandée en main**, il la donne. Le premier joueur peut alors continuer ses demandes auprès d'autres joueurs.
- Si le joueur interrogé **n'a pas la carte en main**, le premier joueur pioche. S'il pioche la carte souhaitée, il dit « bonne pioche » et peut continuer à jouer. S'il ne pioche pas la carte voulue, il la garde dans son jeu, et c'est au tour du joueur suivant.

Quand un joueur reconstitue une famille complète, il la pose devant lui, visible par tous.

Fin de la partie

Le jeu s'arrête quand toutes les familles ont été reconstituées. Le gagnant est celui qui a le plus de familles.

Relecture du jeu

Regarder les familles reconstituées. Nommer les qualités, les talents de chacune. Chercher, en s'aidant du jeu, les talents et qualités de chacun des joueurs. Donner un nom à l'équipe de jeu.